

# 海況トレンド情報

最大過去30日分の水温・海面高度を日めくり表示



株式会社 気象海洋コンサルタント



## 新機能

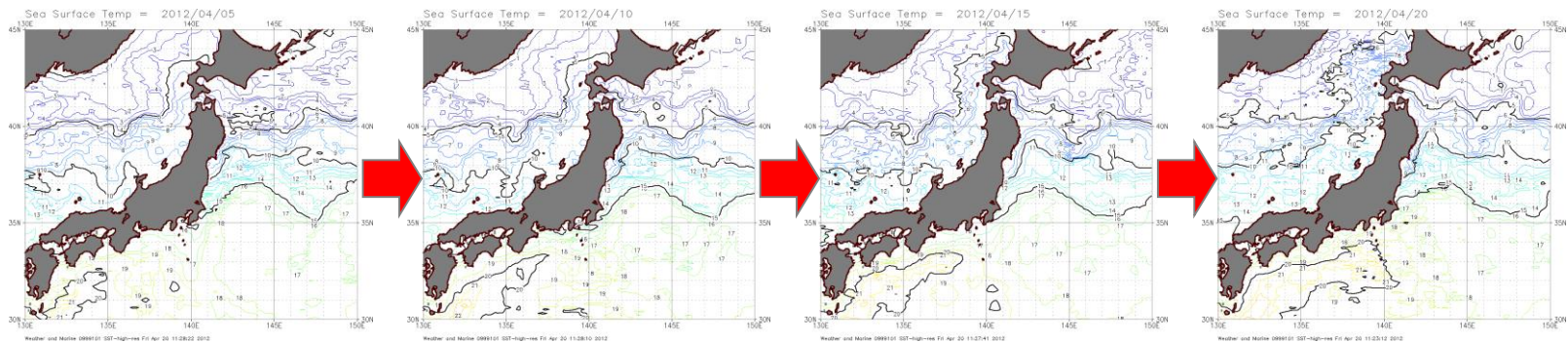
- ・ 最大で過去30日分の水温・海面高度等の海況情報を表示できます。
- ・ 特定等温（高度）を「等温帯」や「等値線」で表示できます。
- ・ 海底地形図、断面図にも「特定等温」を表示できます。

# 海況トレンド情報

## 海況トレンド情報とは??

最大で過去30日分までの水温・海面高度等の海況情報を表示できるシステムです。

1日ずつ遡ることができるため、コマ送り動画のように日々の変化を見ることができます。



# 海況トレンド情報

## 全球 水温情報

最近24時間の水温図利用状況 [37] ありがとうございます

水温情報作成 再読込 戻る

### 基本情報

図の種類1 詳細水温図

図の種類2 カラー等値線

水温表示 自動

### 図の範囲

北 /70 45 度 \*南緯=マイナス符号

南 /-70 30 度

西 /-180 130 度 \*西経=マイナス符号

東 /-60 160 度

### 基準日

2012 年 04 月 19 日

\*詳細水温図 2001/1/1 -

\*普通水温図 2001/1/1 -

\*海面高度図 2004/1/1 -

### 出力方法

タイプ / 画像サイズ 30 日分

1

5

10

15

20

25

30

### 付加情報

水温・海面高度間隔 水温 1.0℃

緯経線間隔 1度毎

基礎生産力 付加しない

海面高度流れ / 矢印 付加しない

水温流れ / 矢印 流線: 中

船舶観測値 付加しない

暖水塊・海面高表示 付加しない

特定等温(高度)帯 14.5 等値線

海底地形 付加しない

漁獲 / データ 付加しない

海面高度図 / 3D OFF

### 現在の船の位置

船名=半角英数字

入力緯度=分 経度=分(小数点以下は入力できません)

船名	位置
SHIP	緯度 999 度 0 分 経度 999 度 0 分
SHIP	緯度 999 度 0 分 経度 999 度 0 分
SHIP	緯度 999 度 0 分 経度 999 度 0 分
SHIP	緯度 999 度 0 分 経度 999 度 0 分
SHIP	緯度 999 度 0 分 経度 999 度 0 分
SHIP	緯度 999 度 0 分 経度 999 度 0 分

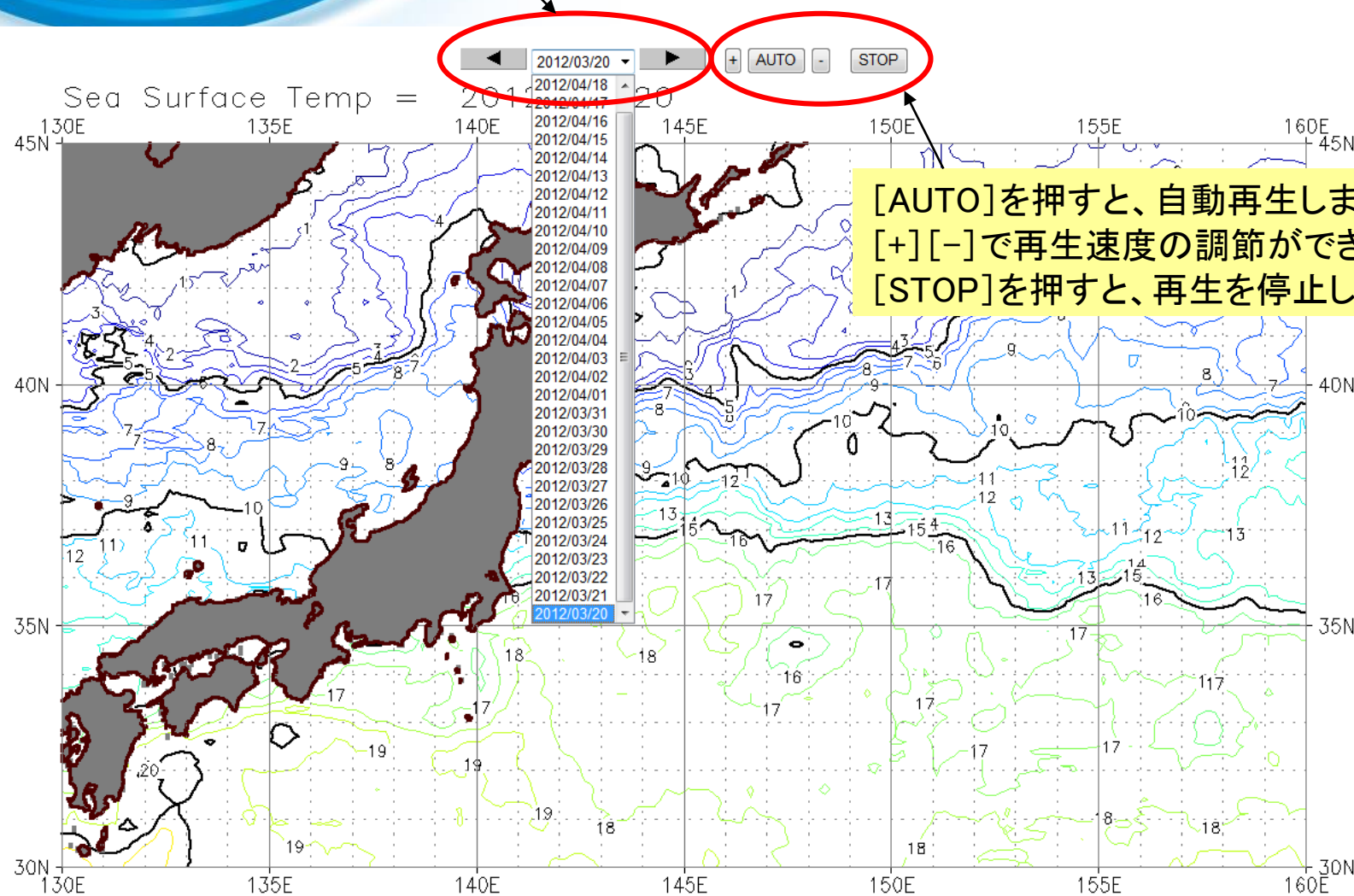
「基準日」を基準として、過去何日分まで遡って水温図を表示するか選択できます。

※日数が多くなると、データ量も大きくなります。

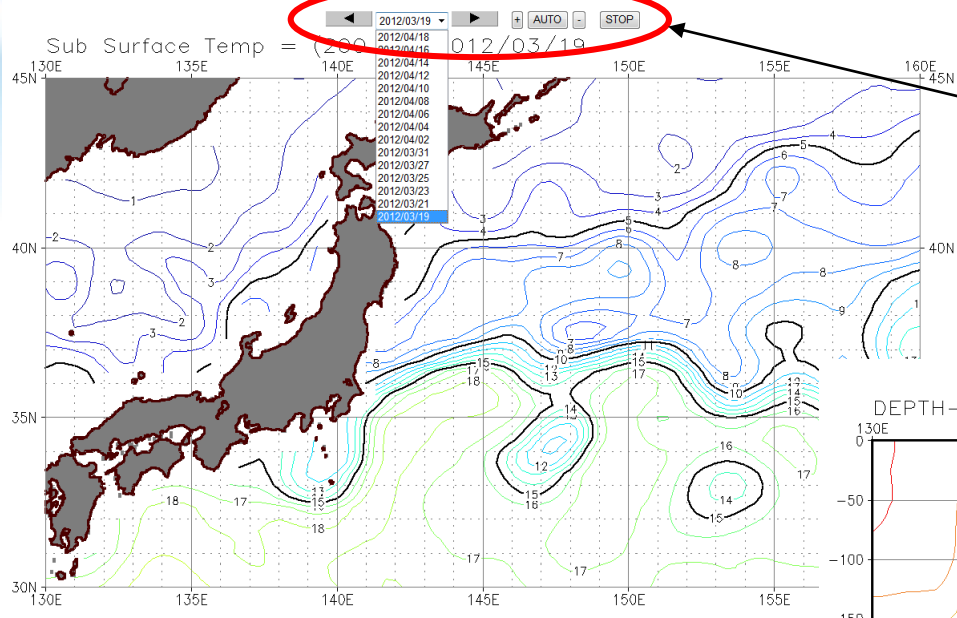
グラフ作成 再読込

矢印を押すと、1日ずつ遡って水温図を表示します。  
日付を直接選択することもできます。

## 海況トレンド情報



## 中層水温図

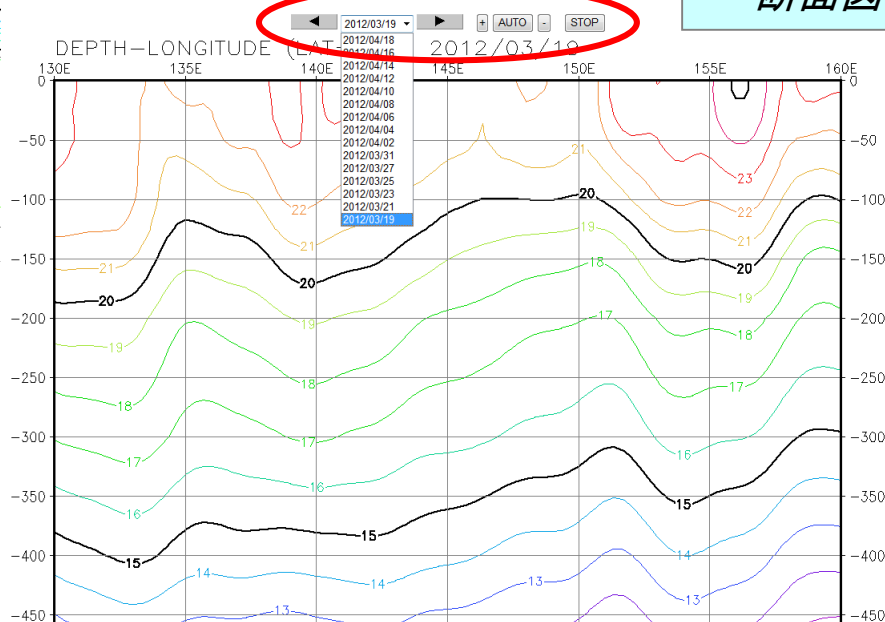


# 海況トレンド情報

中層水温図、断面図にも対応しています。

※比較図、海面高度偏差、3D水温図を除きます。

## 断面図



### 注意:

中層水温は2日に1回更新のため、  
表示できる過去水温図も2日毎です。

※5日に1回、15日に1回更新だった時期の  
水温図に関しても同様です。

# 特定等温表示

## 全球 水温情報

最近24時間の水温図利用状況 [37] ありがとうございます

水温情報作成 再読込 戻る

### 基本情報

図の種類1 詳細水温図

図の種類2 カラー等値線

水温表示 自動

### 図の範囲

北 /70 45 度 \*南緯=マイナス符号

南 /-70 30 度

西 /-180 130 度 \*西経=マイナス符号

東 /-60 160 度

### 基準日

2012 年 04 月 19 日

\*詳細水温図 2001/1/1 -

\*普通水温図 2001/1/1 -

\*海面高度図 2004/1/1 -

### 出力方法

タイプ / 画像サイズ GIF 大

1 日分

### 付加情報

水温・海面高度間隔 水温 1.0℃

緯経線間隔 1度毎

基礎生産力 付加しない

海面高度流れ / 矢印 付加しない

\* 2004/1/1 -

水温流れ / 矢印 流線・中

船舶観測値 付加しない

暖水塊・海面高表示 付加しない

特定等温(高度)帯 14.5 等温帯

海底地形 付加しない 等温帯 等値線

漁獲 / データ 付加しない

海面高度図/3D OFF

### 現在の船の位置

船名=半角英数字

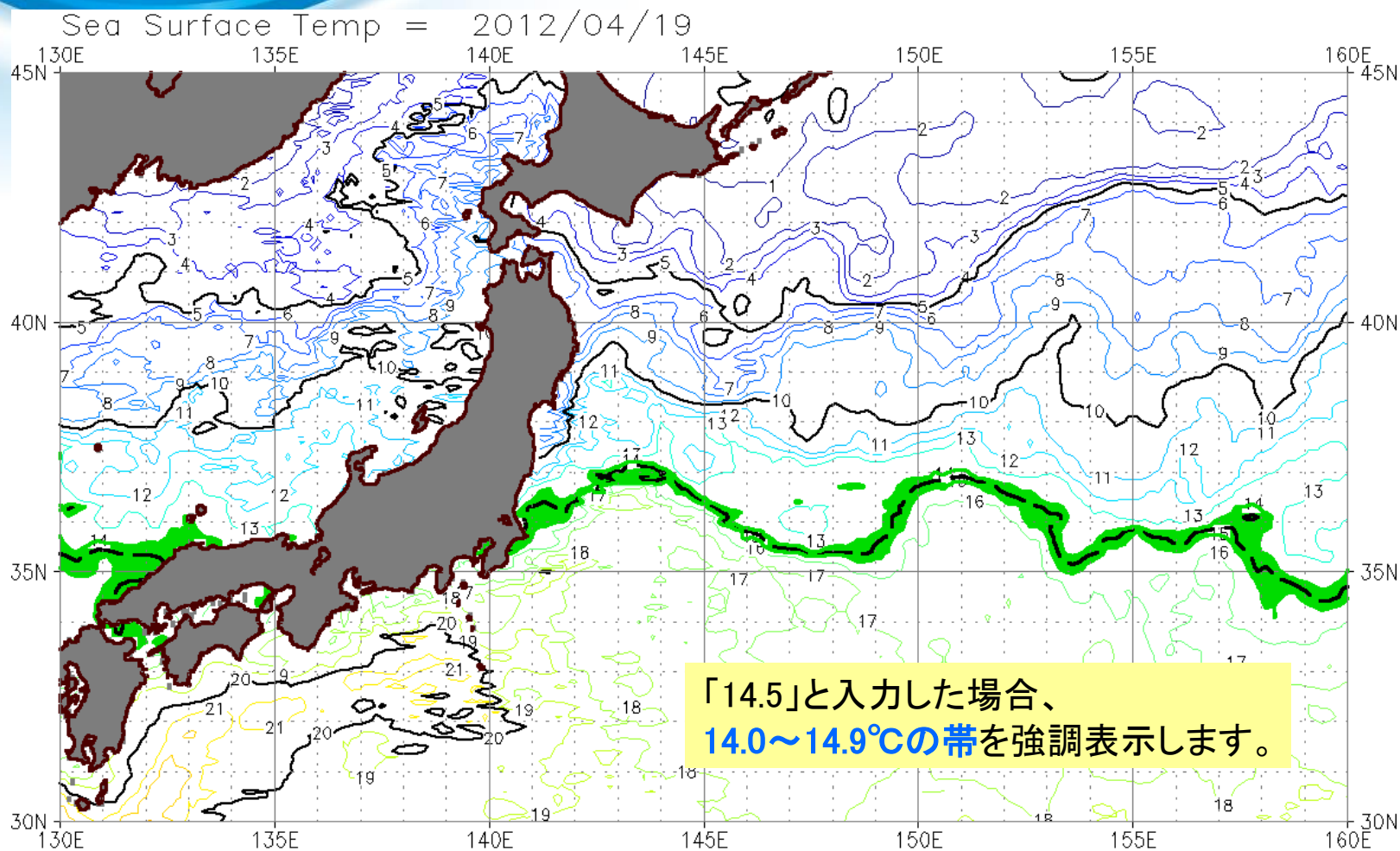
入力緯度=分 経度=分(小数点以下は入力できません)

船名	位置
SHIP	緯度 999 度 0 分 経度 999 度 0 分
SHIP	緯度 999 度 0 分 経度 999 度 0 分
SHIP	緯度 999 度 0 分 経度 999 度 0 分
SHIP	緯度 999 度 0 分 経度 999 度 0 分
SHIP	緯度 999 度 0 分 経度 999 度 0 分
SHIP	緯度 999 度 0 分 経度 999 度 0 分

特定等温(高度)の表示は今まで「等温帯」のみでしたが、新たに「等値線」を選択できるようになりました。

# 等温帯での特定等温表示

等温帯

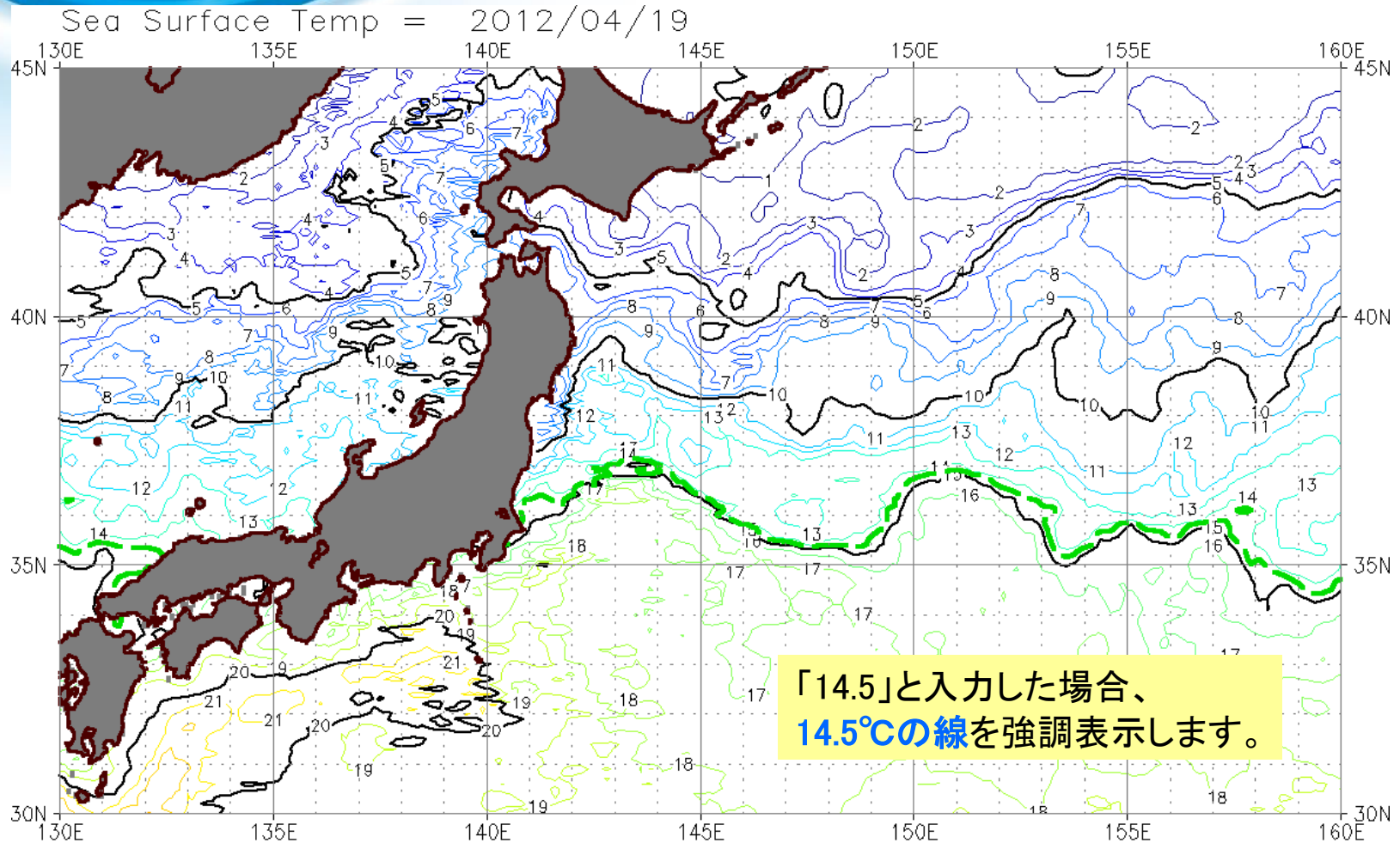


「14.5」と入力した場合、  
14.0~14.9°Cの帯を強調表示します。



# 等値線での特定等温表示

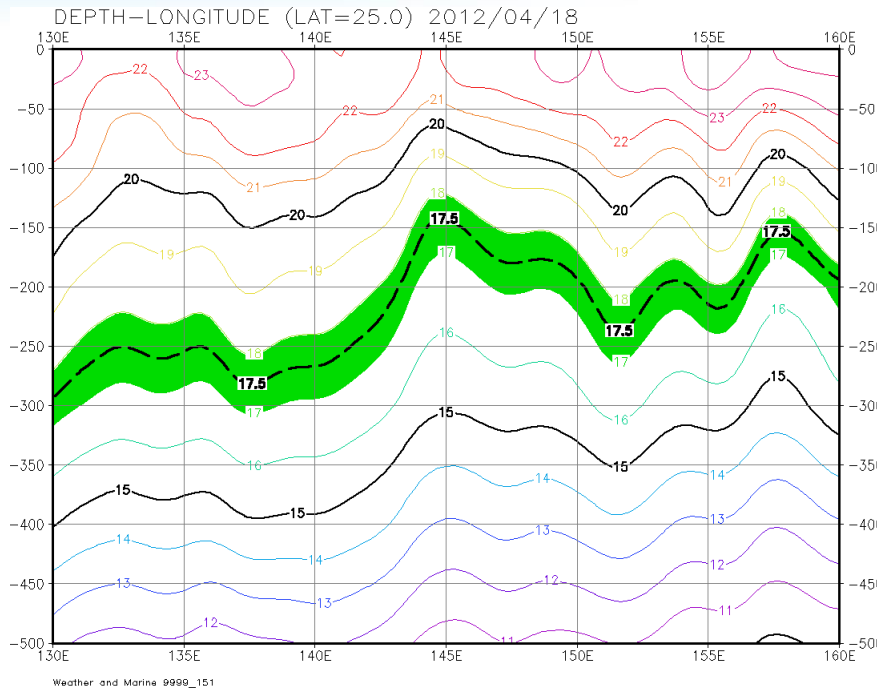
等値線



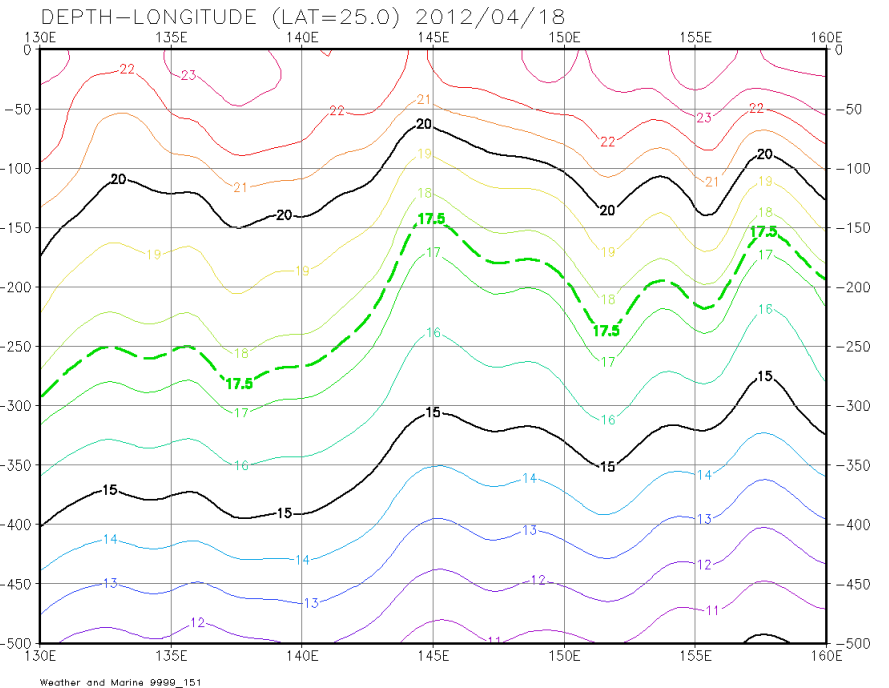
「14.5」と入力した場合、  
14.5°Cの線を強調表示します。

# 断面図の特定等温表示

断面図にも特定等温が表示できるようになりました。  
「等温帯」または「等値線」で表示できます。

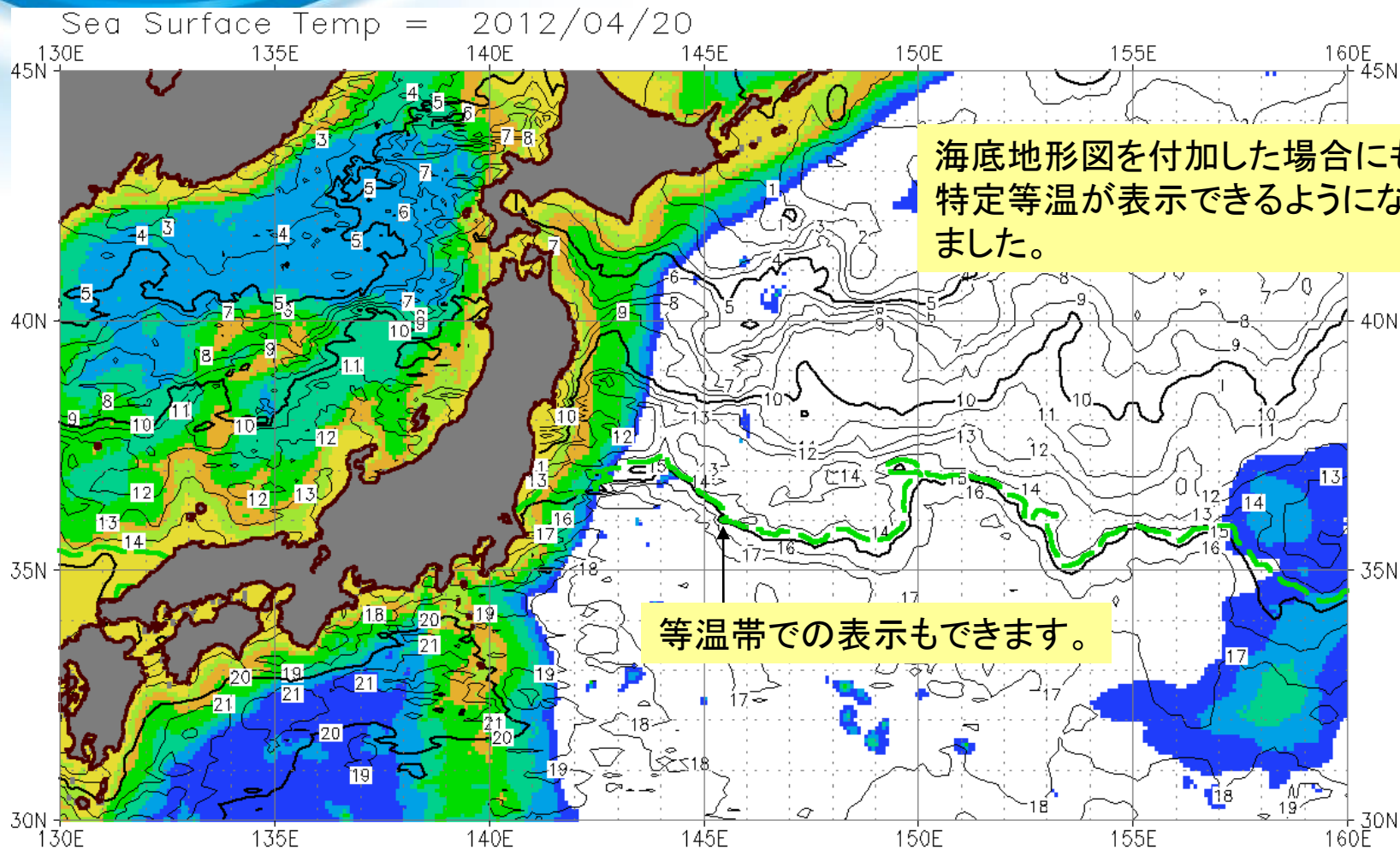


等温帯



等値線

# 海底地形図の特定等温表示



## 注意事項

- ・ 過去データの表示は、**現在**ご契約されている海域に限ります。
- ・ **2001年**1月1日よりも以前の**水温情報**は表示できません。
- ・ **2004年**1月1日よりも以前の**海面高度**は表示できません。
- ・ サーバー障害等により、データを取得できなかった日の過去データは表示できません。